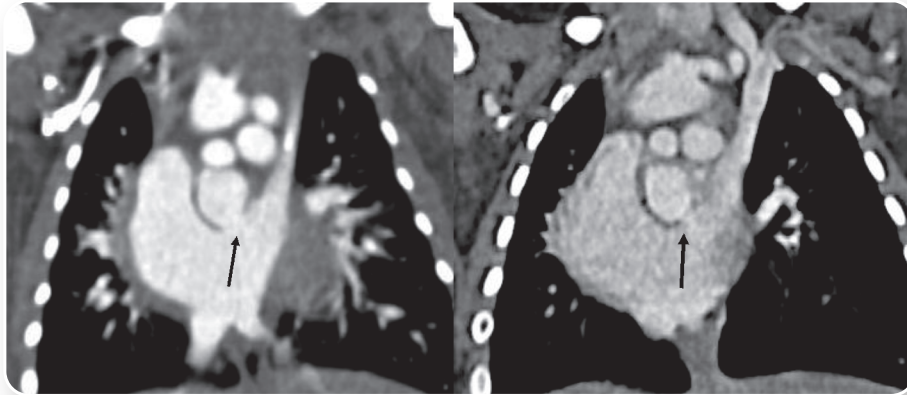


### 【表紙の画像】



僧帽弁閉鎖合併単心室例における冠静脈洞左房交通孔を示す造影 CT. 生後 11 日に比べ生後 60 日に自然閉鎖傾向を認めた. (一ノ瀬万莉, 他: 致命的となりうる unroofed coronary sinus の自然閉鎖を認めた僧帽弁閉鎖合併単心室例. Fig. 3 (p. 135))