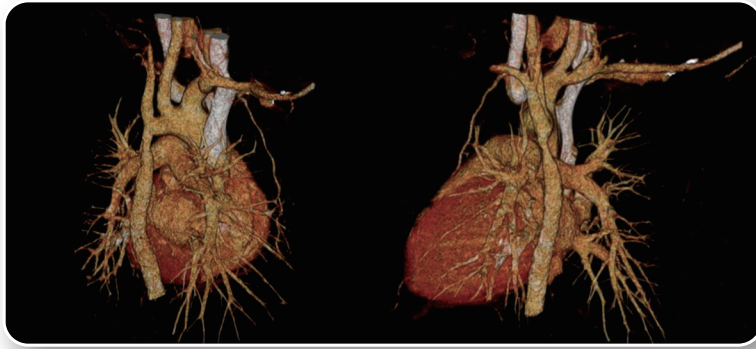


【表紙の画像】



大動脈縮窄症に対する生後1ヶ月時の拡大大動脈弓吻合術12年後の鎖骨下動脈分岐直後の下行大動脈狭窄を示す3DCT（松尾諭志，他：大動脈縮窄術後再狭窄および大動脈弁閉鎖不全症に対して側開胸を併施した正中アプローチによる再手術の1例．Fig. 3（p. 33））