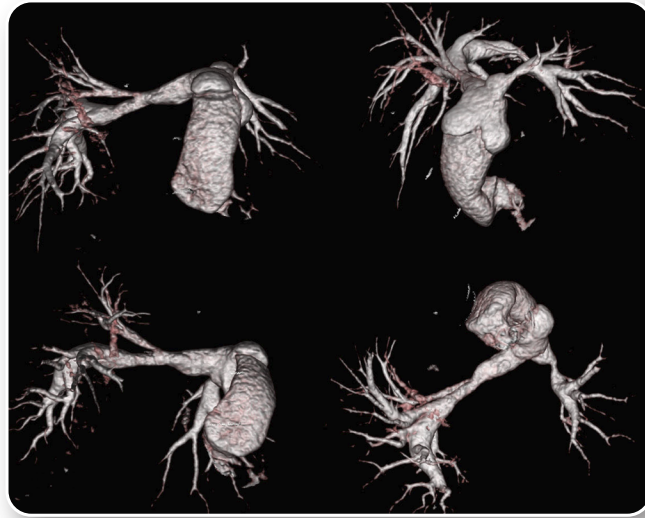


【表紙の画像】



コンピュータ断層撮影 3次元構築により末梢性肺動脈狭窄を様々な角度で描出した.
経皮的肺動脈形成術前の参照画像として病変の的確な描出が重要である. (宗内淳:
経皮的バルーン血管形成術の基本: 肺動脈狭窄. Fig. 3 (p. 151))