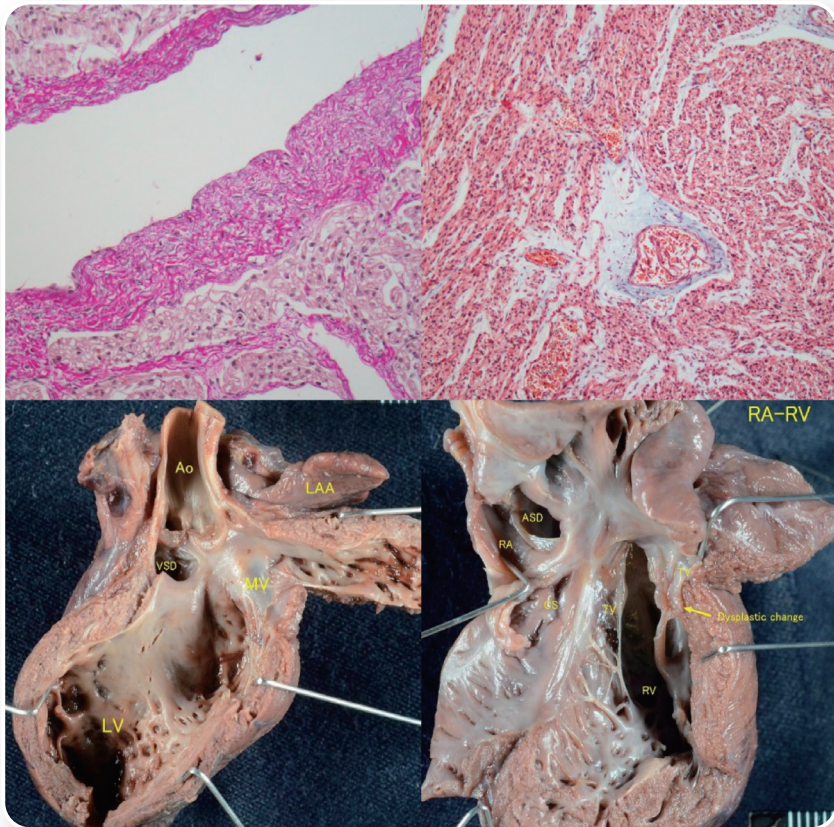


【表紙の画像】



胎児拡張型心筋症の組織像，心内膜の肥厚，弾性繊維の増殖(A)，血管周囲性の繊維化(B)，左心室(C)，右心室(D)とも心内膜面は白色で内膜肥厚を示す。
(平海良美，他：胎児期より拡張型心筋症と診断され周産期死亡した兄弟例.
Fig 3 A-D (p. 42)